

## Stredná odborná škola

**Milí žiaci,**

máte pred sebou test z matematiky. Test obsahuje 15 testových úloh. Každú úlohu si pozorne prečítajte. V úlohách zakrúžkujte jednu zo štyroch možností A, B, C, D. Len jedna odpoveď je správna. Výpočty urobte na pomocný papier. Na vypracovanie testu máte 60 minút.

Každá správna odpoveď bude hodnotená 2 bodmi. Hodnotenú budú len odpovede správne zakrúžkované. Ak sa chcete opraviť, nesprávnu odpoveď prečiarknite a zakrúžkujte správnu.

Meno, priezvisko	1. termín	Počet dosiahnutých bodov:
------------------	-----------	---------------------------

1.) Na zákusok sa spotrebuje múka, maslo a cukor v pomere 2 : 5 : 3. Cukrár použil 3,6 kg cukru. Koľko kg masla musel pridať?			
A 6,6	B 6	C 7,5	D 2,4
2.) Hodnotou výrazu $(-3)^2 \cdot (16 - 4 : 2) - (-2)$ je číslo:			
A - 124	B 124	C 128	D - 128
3.) Peter na brigáde urobí zadanú prácu za 6 hodín. Koľko hodín by trvala práca, ak by sa k nemu pridal Martin a Juraj, ktorí pracujú rovnakým tempom ako Peter?			
A 12	B 4	C 2	D 14
4.) Chlieb stráca pečením 15% svojej hmotnosti v surovom stave. Koľko kilogramov vážil bochník v surovom stave, keď po upečení mal hmotnosť 1,7 kg?			
A 1,8	B 2,55	C 1,7	D 2
5.) V internáte je 42 izieb, ktoré sú trojposteľové a štvorposteľové. Koľko je trojposteľových, ak je ubytovaných 150 žiakov?			
A 18	B 30	C 24	D 12
6.) Darček s balením stojí 50 eur. Darček je o 40 eur drahší ako balenie. Koľko eur stojí darček?			
A 40	B 50	C 45	D 35
7.) Murárske práce majú podľa plánu 8 murári splniť za 25 dní. O koľko viac murárov musí pracovať, aby práca bola splnená o 5 dní skôr?			
A 10	B 2	C 4	D 6

8.) Číslo 2 je riešením rovnice

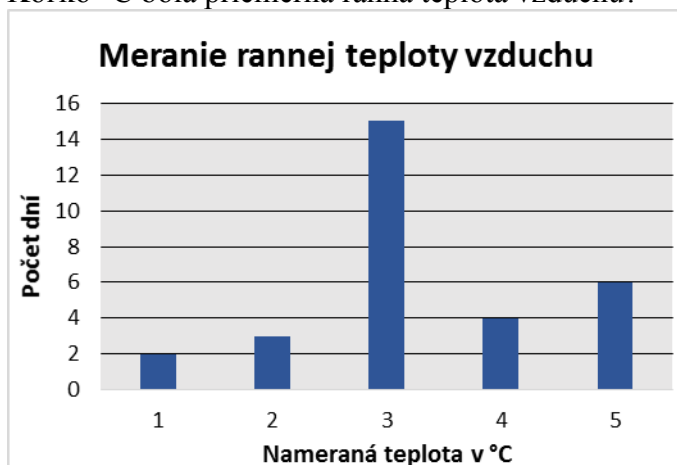
A  $14 - \frac{x}{2} = 10$

B  $5y - 9 = 7y - 13$

C  $17 = 3 \cdot (5 - a) + 7$

D  $\frac{y}{2} = 5$

9.) V stĺpcovom diagrame sú výsledky merania ranej teploty vzduchu počas jarného mesiaca. Koľko °C bola priemerná ranná teplota vzduchu?



A 3,3

B 3,5

C 3,6

D 3,2

10.) Turistická mapa má mierku 1:40 000. Dve historické pamiatky sú v skutočnosti vzdialené 8 km. Koľko cm je ich vzdialenosť na mape?

A 8

B 40

C 2

D 20

11.) Dno akvária v tvare hranola má rozmery 30 cm a 50 cm. Koľko cm je vzdialená hladina vody od dna, ak sme do akvária naliali 60 litrov vody?

A 25

B 40

C 4

D 20

12.) Vnútorne uhly trojuholníka majú veľkosť  $5\alpha$ ,  $6\alpha$  a  $7\alpha$ . Koľko stupňov má najmenší uhol tohto trojuholníka?

A 70

B 60

C 50

D 40

13.) Obdĺžnik s obsahom  $27 \text{ cm}^2$  je rozdelený na tri zhodné neprekrývajúce sa štvorce. Koľko cm je obvod tohto obdĺžnika?

A 36

B 12

C 24

D 18

14.) Koľko rôznych dvojčiferných čísel môžeme vytvoriť z číslic 0, 1 a 3?

A 9

B 6

C 4

D 27

15.) Mišov otec išiel z domu autom na chatu vzdialenú 90 km priemernou rýchlosťou  $20 \frac{m}{s}$ .

Koľko minút mu trvala cesta?

A 90

B 75

C 85

D 80